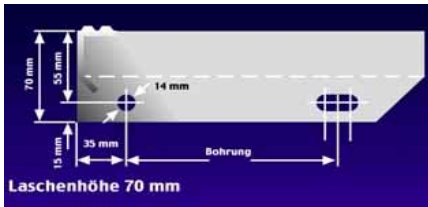


MEISER®

Preß-Industrie-Stufen

Preß-Industrie-Stufen, mit Laschen und Sicherheitsantrittskante, Maschenweit 30 x 30 mm, Tragstab 30 x 2 mm, verzinkt

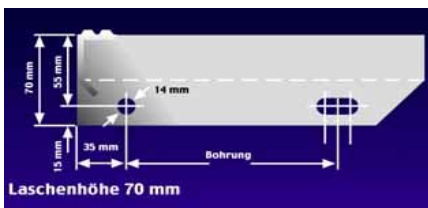


Artikel-Nr.	Breite	Tiefe	Bohrung	Einzelpreis
26010001	600	240	120	32,73 €
26010002	600	270	150	34,37 €
26010003	700	240	120	36,09 €
26010004	700	270	150	37,60 €
26010005	800	240	120	39,05 €
26010006	800	270	150	41,74 €
26010007	900	240	120	41,74 €
26010008	900	270	150	44,05 €
26010009	1000	240	120	44,30 €
26010010	1000	270	150	47,26 €

MEISER®

Preß-Industrie-Stufen

Preß-Industrie-Stufen, mit Laschen und Sicherheitsantrittskante, Maschenweit 30 x 30 mm, Tragstab 30 x 3 mm, verzinkt

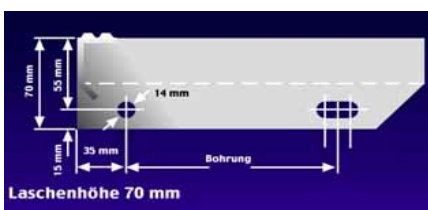


Artikel-Nr.	Breite	Tiefe	Bohrung	Einzelpreis
26010011	600	240	120	39,97 €
26010012	600	270	150	41,48 €
26010013	700	240	120	40,75 €
26010014	700	270	150	44,05 €
26010015	800	240	120	44,83 €
26010016	800	270	150	48,38 €
26010017	800	305	180	52,20 €
26010018	900	240	120	50,09 €
26010019	900	270	150	52,72 €
26010020	900	305	180	56,93 €
26010021	1000	240	120	53,37 €
26010022	1000	270	150	55,61 €
26010023	1000	305	180	60,27 €

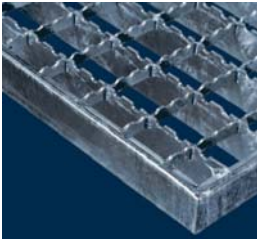
MEISER®

Preß-Industrie-Stufen

Preß-Industrie-Stufen, mit Laschen und Sicherheitsantrittskante, Maschenweit 30 x 30 mm, Tragstab 40 x 3 mm, verzinkt



Artikel-Nr.	Breite	Tiefe	Bohrung	Einzelpreis
26010024	1000	270	150	67,30 €
26010024	1000	305	180	72,31 €
26010024	1100	270	150	72,05 €
26010024	1100	305	180	77,83 €
26010024	1200	270	150	76,97 €
26010024	1200	305	180	83,35 €

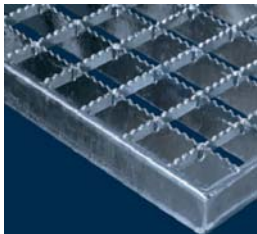


Gleitschutzroste Standard

Gleitschutzroste Standard-Ausfuhung

P-Gleitschutz = R 11, nur Trag- oder Fullstabe ausgeklinkt

P-Gleitschutz = R 12, Trag- und Fullstabe ausgeklinkt

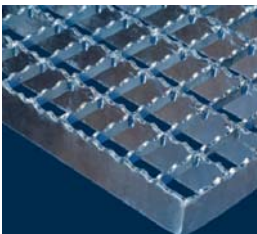


Gleitschutzroste Sagezahn

Gleitschutzroste Sagezahn-Ausfuhung

P-Gleitschutz = R 11, nur Trag- oder Fullstabe ausgeklinkt

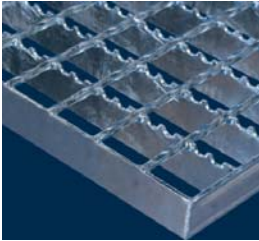
P-Gleitschutz = R 12, Trag- und Fullstabe ausgeklinkt



Gleitschutzroste Super

Gleitschutzroste Super-Ausfuhung

P-Gleitschutz = R 13, Trag-, Fullstabe und Einfassung ausgeklinkt



Gleitschutzroste SP

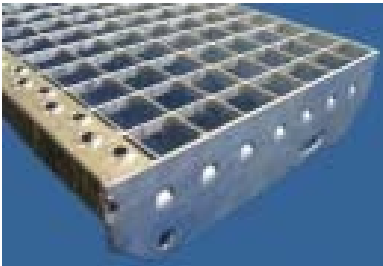
Gleitschutzroste SP-Ausführung

P-Gleitschutz = R 10, Tragstäbe ausgeklinkt, Füllstäbe verdrillt



Treppenstufen Gitterroste

Treppenstufen Gitterroste nach DIN 24531, Preßrost aus Stahl, S235JR (ST37-2), im Vollbad feuerverzinkt, Maschenweite 30 x 30 mm, mit Sicherheitsantritskande und Tragstab rutschhemmend, mit seitlichen Anschraubwangen nach DIN 24531-

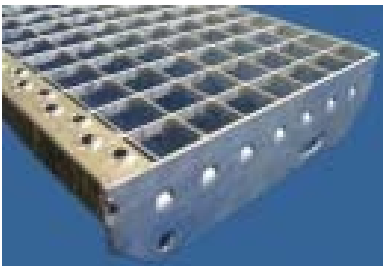


Artikel-Nr.	Breite	Tiefe	Bohrur	TS	Einzelpreis
26020001	600	240	120	30/1,5	43,36 €
26020002	600	270	150	30/1,5	45,74 €
26020003	600	305	180	30/1,5	49,30 €
26020004	700	240	120	30/2	48,59 €
26020005	700	270	150	30/2	52,39 €
26020006	700	305	180	30/2	55,95 €
26020007	800	240	120	30/2	53,69 €
26020008	800	270	150	30/2	59,16 €
26020009	800	305	180	30/2	63,55 €
26020010	900	240	120	35/2	59,63 €
26020011	900	270	150	35/2	65,69 €
26020012	900	305	180	35/2	70,44 €
26020013	1000	240	120	35/2	65,93 €
26020014	1000	270	150	35/2	71,87 €
26020015	1000	305	180	35/2	77,22 €
26020016	1200	240	120	40/2	79,00 €
26020016	1200	270	150	40/2	92,18 €
26020017	1200	305	180	40/2	99,55 €



Treppenstufen Gitterroste

Treppenstufen Gitterroste nach DIN 24531, Preßrost aus Stahl, S235JR (ST37-2), im Vollbad feuerverzinkt, Maschenweite 30 x 30 mm, mit Sicherheitsantritskande und Tragstab rutschhemmend, mit seitlichen Anschraubwangen, in Anlehnung an DIN 24531-



Artikel-Nr.	Breite	Tiefe	Bohrur	TS	Einzelpreis
26020018	600	260	150	30/1,5	44,78 €
26020019	700	260	150	30/2	49,89 €
26020020	800	260	150	30/2	55,83 €
26020021	900	260	150	35/2	63,08 €
26020022	1000	260	150	35/2	67,12 €



Treppenstufen Gitterroste

Treppenstufen Gitterroste nach DIN 24531, Preßrost aus Stahl, S235JR (ST37-2), im Vollbad feuerverzinkt, Maschenweite 30 x 10 mm, mit Sicherheitsantritskande und Tragstab rutschhemmend, mit seitlichen Anschraubwangen, nach DIN 24531.

Artikel-Nr.	Breite	Tiefe	Bohrur	TS	Einzelpreis
26020023	800	270	150	30/2	67,00 €
26020024	1000	270	150	35/2	79,47 €



Treppenstufen Gitterroste

Treppenstufen Gitterroste nach DIN 24531, Preßrost aus Stahl, S235JR (ST37-2), im Vollbad feuerverzinkt, Maschenweite 30 x 30 mm, mit Sicherheitsantrittskante und Tragstab rutschhemmend, mit seitlichen Anschraubwangen nach DIN 24531-

Artikel-Nr.	Breite	Tiefe	Bohrur	TS	Einzelpreis
26020025	600	270	150	30/3	51,91 €
26020026	800	270	150	30/3	63,55 €
26020027	1000	270	150	30/3	77,22 €
26020028	1200	270	150	40/3	94,92 €